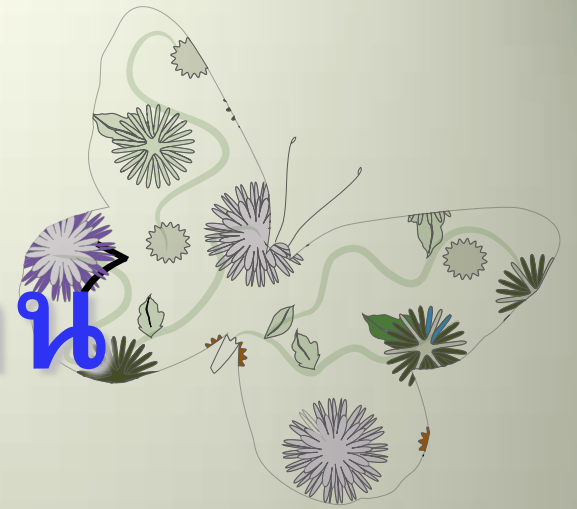


การดำเนินงาน



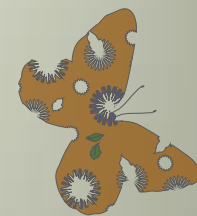
ศูนย์วุฒิอาสาธนาคาร

สมอง จังหวัดนครราชสีมา

ประจำปี 2552



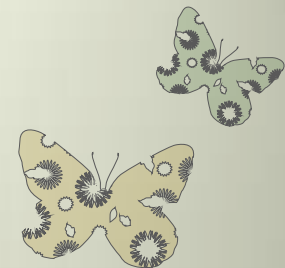
# กรรมการดำเนินงานศูนย์วุฒิอาศานาการสมอง



# ที่มาของศูนย์วุฒิอาสา นครราชสีมา

➤ วุฒิอาสา นครราชสีมา ประชุมเลือกคณะกรรมการ  
ดำเนินงาน และจัดตั้งเป็นศูนย์รวมของวุฒิอาสาทั้ง  
จังหวัด

➤ ผู้ว่าราชการจังหวัดมีคำสั่งแต่งตั้งคณะกรรมการ  
ศูนย์วุฒิอาสาธนาคารสมอง จังหวัดนครราชสีมา  
(คำสั่งที่ 3077/2551 ลงวันที่ 23 กันยายน 2551)



# โครงสร้างการดำเนินงานศูนย์วุฒิ

## อสาฯ

- ✱ ประธานศูนย์วุฒิอสาฯ
- ✱ รองประธานศูนย์วุฒิอสาฯ 3 ฝ่าย (3 ท่าน)
- ✱ ที่ปรึกษาวุฒิอสาฯ 4 ท่าน
- ✱ กรรมการฝ่ายต่าง ๆ
- ✱ กรรมการและเลขานุการ
- ✱ กรรมการและผู้ช่วยเลขานุการ
- ✱ สมาชิกวุฒิสภาธนาคารออมจังหวัดนครราชสีมา



ประธานศูนย์ ฯ  
ผศ.ถนอมศรี ประรณาดิ

ที่ปรึกษา

พระครูอมรชัยคุณ  
พญ.พะยอม บุรณสิน

รองประธาน  
นายชาญ ดำริห์

รองประธาน  
นายบุญทศ ทองรอง

รองประธาน  
นายสัญญา เจริญศักดิ์กิจกุล

บริหาร

การศึกษา

แพทย์

สาธารณสุข

เลขานุการ

พัฒนาสังคม

เกษตรและ  
สิ่งแวดล้อม

## กรอบแนวคิด : บทบาทเชิงรับ/เชิงรุก

- ✿ ไม่เข้าไปอาสาทำงานซ้ำซ้อนกับองค์กรใด เว้นแต่จะได้รับการร้องขอความอนุเคราะห์ให้ช่วยแก้ปัญหา

- ✿ เน้นการทำงานแบบมีส่วนร่วมจากทุกภาคส่วน ในการร่วมคิด ร่วมทำ งานและร่วมพัฒนาสังคมและชุมชนไปสู่ความอยู่เย็นเป็นสุขอย่างยั่งยืน

- ✿ เน้นการพัฒนา 3 สถาบันหลักคือ

บ้าน/ชุมชน วัด และโรงเรียน

# หลักการทำงานร่วมกันของวุฒิสภา

๗

- เลือกทำกิจกรรมที่สมาชิกได้เข้ามามีส่วนร่วมมากที่สุด ยึดหลักความสามัคคี เหมาะกับวัยของเรา

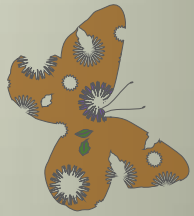
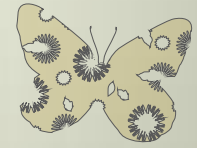
- สร้างบรรยากาศการทำงานที่ทำได้แล้วสุขสบายใจ

- ตระหนักในความเป็นผู้สูงวัย จึงไม่ควรเลือกทำโครงการที่ผูกพันนานเกินไป

งานที่ริเริ่มดำเนินการแล้วต้องมีผู้สานต่อได้



# ประชุมประจำเดือนของวุฒิสภาฯ





# โครงการดำเนินงานปี 2552

## เน้นพัฒนา บ้าน/ชุมชน วัด โรงเรียน

- โครงการอนุรักษ์ป่าชุมชน ปลุกต้นไม้ลดภาวะโลกร้อน
- โครงการพัฒนาคุณภาพชีวิตนักเรียนโรงเรียนหนองน้ำใส ตำบลหนองน้ำใส อำเภอสีคิ้ว จังหวัดนครราชสีมา
- โครงการสวนวุฒิอาสาฯ : แหล่งเรียนรู้ต้นไม้ในพุทธประวัติ  
ไม้ดอกหอมไทยและไม้ประดับ ณ วัดปลับ ตำบลในเมือง อำเภอเมือง จังหวัดนครราชสีมา
- กิจกรรมพิเศษอื่นตามความเหมาะสม



# การประเมินและติดตามผลงาน

## โดยรวม

- ❖ วุฒิสภาฯ นครราชสีมา มีการรวมกลุ่มทำงานโดยมี ศูนย์วุฒิสภาฯ ทำหน้าที่ประสานงานระหว่างวุฒิสภาด้วยกันอย่างสม่ำเสมอและต่อเนื่อง

- ❖ ศูนย์วุฒิสภาฯ เป็นองค์กรที่ได้รับความร่วมมือจาก องค์กรภาครัฐและเอกชนในการร่วมคิด ร่วมทำ กับ หน่วยงานทั้งภาครัฐและเอกชนที่มีอยู่ในแต่ละพื้นที่

- ❖ วุฒิสภาฯ สามารถทำหน้าที่เป็นคลังปัญญาไป ช่วยเหลือตามคำร้องขอจากหน่วยงาน และองค์กรต่าง ๆ ได้

